



HAVAL



ВЫСОКОТЕХНОЛОГИЧНЫЙ АВТОМОБИЛЬ НОВОГО ПОКОЛЕНИЯ

HAVAL H6

GREAT WALL MOTORS • НОВАЯ ПЛАТФОРМА

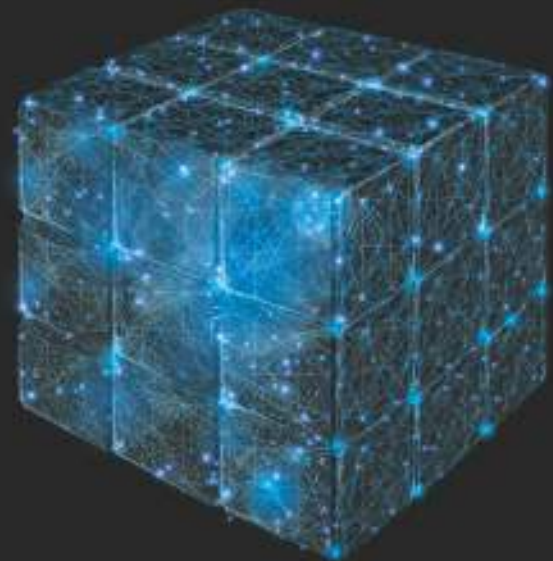
Глобальная высокоинтеллектуальная модульная технологическая платформа

Сосредоточив внимание на стратегически важном процессе «глобализации», объединив преимущества исследовательской работы, мы намерены создать глобальную платформу, обладающую продвинутой интеллектуальными способностями, максимальной безопасностью, высочайшей экономичностью и исключительно высоким качеством.



Широкие возможности расширения,
больше возможностей для потребителей

Благодаря широким возможностям платформа поддерживает разные варианты мощности, а также сочетания двигателей и трансмиссии, что открывает потребителям возможности для выбора.



Качество мирового уровня и соответствие самым высоким стандартам

Дорожные испытания, а также анализ 18 типовых сценариев применения позволили обеспечить высочайшее качество мирового уровня и соответствие автомобилей самым строгим отраслевым стандартам.



Легче и экономичнее

Использование облегченных конструкций позволило снизить вес автомобиля и уменьшить расход топлива на 14,5 %.





УДОВОЛЬСТВИЕ В КАЖДОЙ ПОЕЗДКЕ



Бензиновый двигатель 2.0T

КПП 7DCT



Передняя подвеска: макферсон, задняя подвеска: многорычажная независимая + полный привод

Дополнительная мощность

ДВИГАТЕЛЬ 2.0T: цикл Миллера, электрический насос охлаждающей жидкости, высокая степень сжатия 12:1 и другие передовые технологии. Термический коэффициент полезного действия увеличился до 38 %.

ДВИГАТЕЛЬ 1,5T: максимальная мощность — 110 кВт, максимальный крутящий момент — 230 Н·м. Коробка передач 7DCT второго поколения уменьшает время отклика двигателя на нажатие педали акселератора на 200 мс и повышает скорость переключения передач на 100 мс.

Интеллектуальная система полного привода обеспечивает мгновенную реакцию и передачу крутящего момента между системами и способна довести соотношение крутящего момента на передней и задней осях до 50/50.



КАЖДОЕ ВЗАИМОДЕЙСТВИЕ ДАРИТ РАДОСТЬ

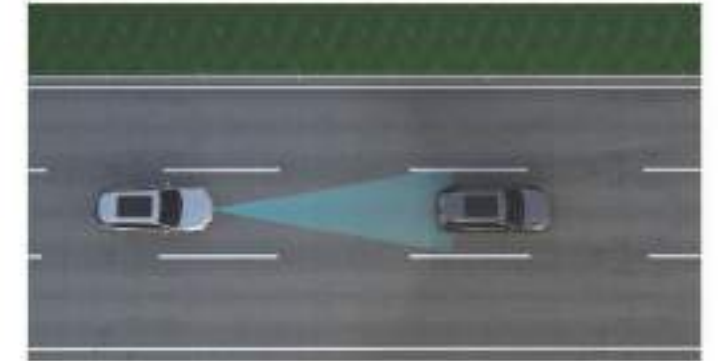




Интеллектуальная мобильность

Система автономного вождения уровня L2* в сочетании с адаптивным круиз-контролем (ACC), работающим во всем диапазоне скоростей автомобиля, системой распознавания дорожных знаков (TSR), удержания в полосе движения и другими ассистирующими системами позволяют сделать вождение легким и приятным.

*L2 – «частичная автоматизация». Это касается систем ассистентов водителя, обеспечивающих управление рулением и ускорением/торможением.



Адаптивный круиз-контроль + интеллектуальный ассистент круиз-контроля + ассистент движения в пробках



Система распознавания дорожных знаков



Система удержания в полосе движения

Интеллектуальность в любой ситуации

Интеллектуальные системы (Apple Carplay, Android auto, система беспроводной зарядки, проекционный дисплей W-Hud), быстрый отклик и простота управления превращают автомобиль не просто в интеллектуального помощника, а в вашего мудрого попутчика.



Apple Carplay и Android auto



Система беспроводной зарядки





ЗАБОТА О БЕЗОПАСНОСТИ



Глобальная интеллектуальная защита, высокий уровень безопасности

Интеллектуальные технологии, системы активной и пассивной безопасности, а также мониторинга передней и боковых частей кузова с выдачей предупреждений обеспечивают безопасность вождения, демонстрируют заботу о водителе и пассажирах и дарят спокойствие в поездках.



Система кругового обзора



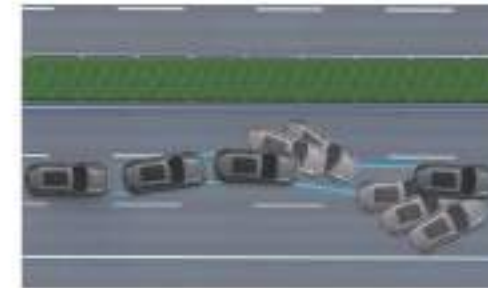
Автоматическая система помощи при парковке



Функция интеллектуального уклонения



Система предупреждения о приближении сзади



9.3 ESP



Система автоматического экстренного торможения



6 подушек безопасности, обеспечивающих всестороннюю защиту



Каркас, на 72% выполненный из высокопрочной стали



ВОСХИТИТЕЛЕН С ЛЮБОГО РАКУРСА

Восточный футуризм

В модели Haval H6 третьего поколения реализована дизайнерская концепция «Восточной футуризм», в рамках которой вместо яркого агрессивного облика формируется утонченный и элегантный образ.



Концепция дизайна «Ориентальный футуризм»



Решетка с фирменным узором Fangsheng (узор в виде двойных ромбов)



Классическая поясная линия кузова



Эффектные пропорции кузова



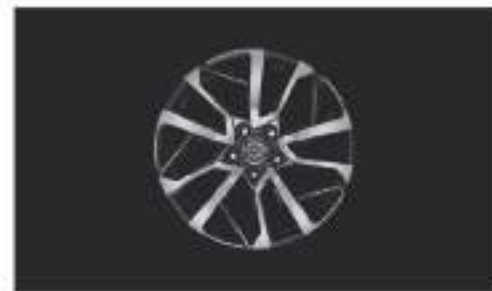
Светодиодные фары Rising flame



Горизонтальная светодиодная полоса, соединяющая блоки задних фонарей



19-дюймовые колесные диски Vortex



18-дюймовые колесные диски Astrolabe





ЗАЯВИТЕ О ВАШЕЙ УНИКАЛЬНОСТИ



Прогрессивные научные решения и высокотехнологичное пространство

Интерьер с минималистичным дизайном производит эффектное впечатление и поражает множеством технологий.



4 высокочастотных динамика + 4 низкочастотных динамика + система DTS



Виртуальная приборная панель диагональю 10,25 дюйма



Сенсорный экран Ultra-Smart диагональю 12,3 дюйма



Поворотный переключатель с гальваническим покрытием



Системы обогрева и вентиляции передних сидений



Декоративные элементы «золото/серебро»



Панорамный люк



Сиденье водителя с электрическими регулировками в 8 направлениях

Цвет кузова



1. Серый металлик
2. Красный металлик
3. Белый металлик
4. Коричневый металлик
5. Зеленый металлик
6. Синий металлик
7. Черный металлик

Цвет салона



Черно-красный



Черно-серый



Черный



Черно-коричневый

Габариты



Минимальное значение дорожного просвета, угла переднего свеса и угла заднего свеса представляют собой постоянные значения в соответствии с техническими условиями.

Колесные диски



18-дюймовые колесные диски Astrolabe



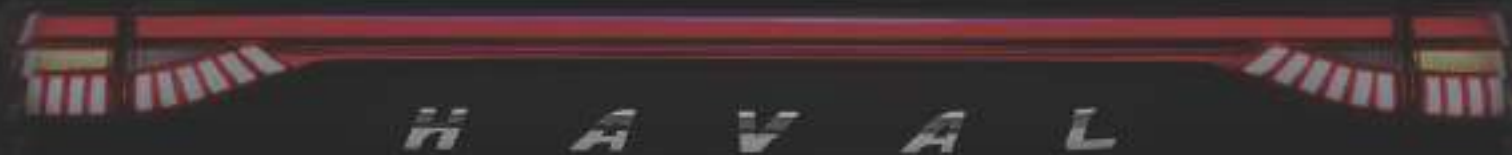
19-дюймовые колесные диски Vortex

ТЕХНИЧЕСКИЕ ХАРАКТЕРИСТИКИ

Длина × ширина × высота, мм	4653 × 1886 × 1730		
Колесная база, мм	2738		
Дорожный просвет, мм	190		
Тип двигателя	бензиновый, рядный, 4 цилиндра, с турбонаддувом		
Рабочий объем, см ³	1499	1998	
Максимальная мощность, л.с. / кВт / при об/мин	150/110/5500-6000	204/150/6000-6300	
Максимальный крутящий момент, Нм / при об/мин	230/1500-4000	320/1500-4000	
Коробка передач	7-ступенчатая, роботизированная, с двойным сцеплением «мокрого» типа		
Тип привода	передний 2WD / подключаемый полный 4WD		
Передняя подвеска	независимая, типа Макферсон		
Задняя подвеска	независимая, двухрычажная		
Снаряженная масса, кг	1585	1625	1734
Расход топлива*, смешанный цикл, л/100 км	6,6	7,4	8,3
Емкость топливного бака, л	60		

ТОО «Haval Motor Kazakhstan» сохраняет за собой право на внесение изменений в комплектации автомобилей без предварительного уведомления.

*Данные по расходу топлива определены в стандартизованных условиях с применением специального измерительного оборудования. Служат для сравнения автомобилей различных автопроизводителей. Эксплуатационной нормой не являются.



HAVAL

ТОО «Haval Motor Kazakhstan» сохраняет за собой право на внесение изменений в комплектации автомобилей без предварительного уведомления. Представленные на фотографиях модификации могут отличаться от поставляемых в РК. Для уточнения комплектаций автомобилей и получения дополнительной информации обращайтесь к официальным дилерам Haval. Более подробную информацию вы можете найти на нашем официальном сайте www.haval-motor.kz



[haval_motor_kazakhstan](https://www.instagram.com/haval_motor_kazakhstan)



haval-motor.kz

**ASTANA
MOTORS**